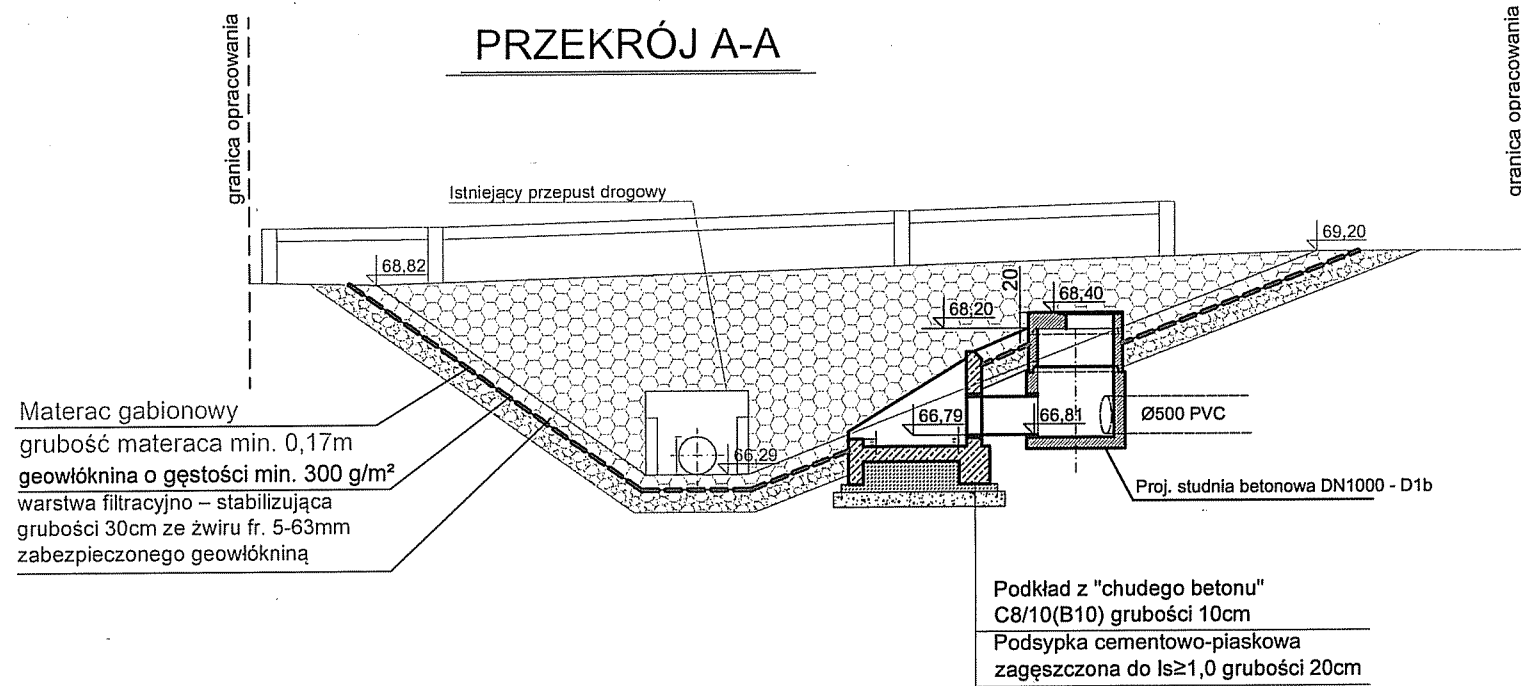
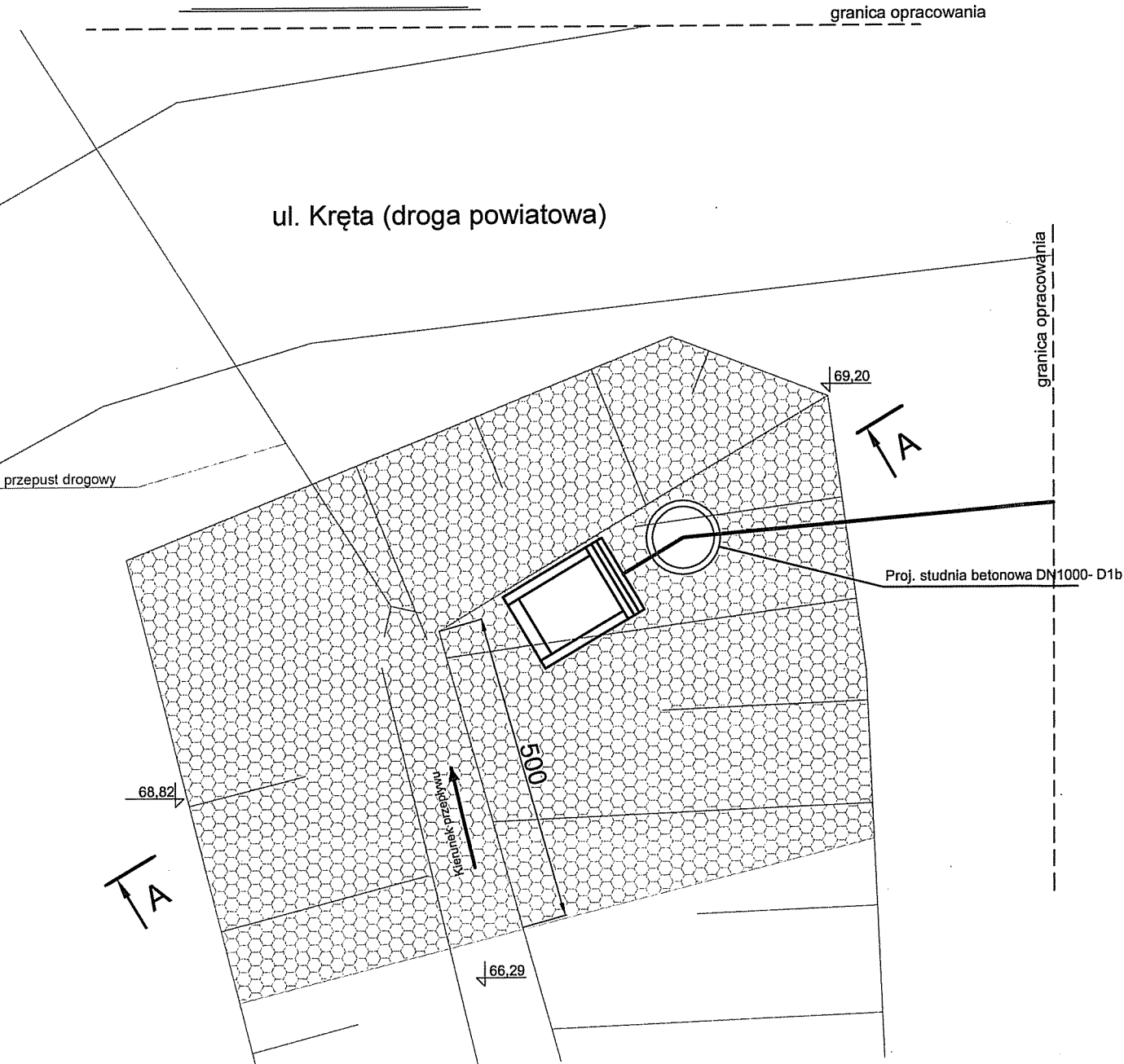


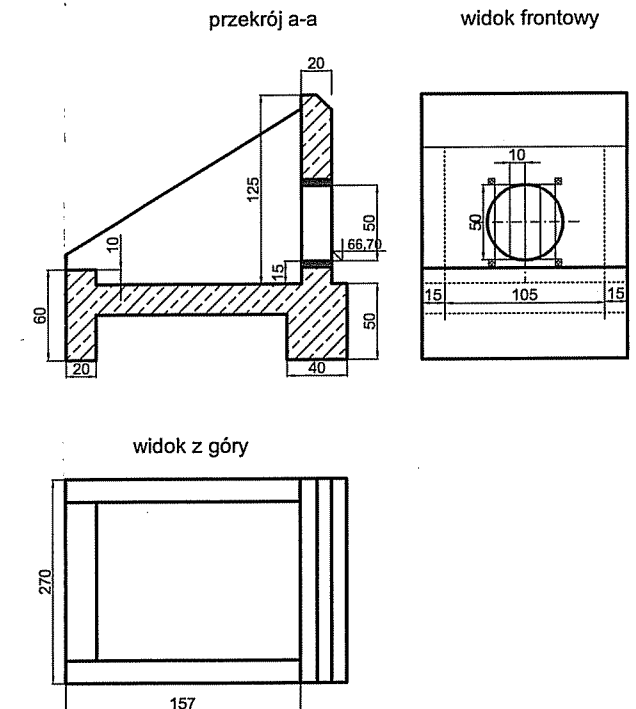
PRZEKRÓJ A-A


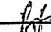
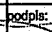


WIDOK Z GÓRY



Szczegóły budowy wylotu skala 1:50:



ESKO - CONSULTING Sp. z o.o. ul. Śiętna 112/38, 53-111 Wrocław			
BIURO: ul. Sikorskiego 19, 65-454 Zielona Góra tel. (68) 451-85-86, fax (68) 451-85-85 e-mail: sekretariat@eskoconsulting.pl			
Stadium:	PROJEKT BUDOWLANY		
Branża:	Sanitarna		
Zadanie:	Budowa pełnej infrastruktury technicznej wraz z drogami w miejscowości Zielątkowo i Chłudowo, Gmina Suchy Las - Etap III	skala	1:100
Obiekt:	Kanalizacja deszczowa		
Tytuł rys.:	Wylot W1	nr rys.	4
Adres obiektu:	m. Zielątkowo, gm. Suchy Las, dz. nr 156/2, 209/9, 67/17, 67/18, 66, 65, 64/15, 64/27, 60/26, 60/21, 60/10, 59/22, 59/7, 48, 27/7, 26/5, 23/25, 27/14, 27/5, 24/9, 19, 24/13, 23/31, 23/37, 23/55, 23/54, 23/14, 30/5, 29/14, 23/19, 23/9, 23/18, 17/19, 27/20, 209/16, 67/27, 31/2, 31/8, 156/1, 103/1, 3, 46, 157/14, 153, 145/2		
Projektował: br. sanitarna	mgr inż. Bożena Baczmańska	Upr.bud. nr 21/2001/Gw do projektowania bez ograniczeń w spec. instalacyjnej	podpis:  data: 08.12.2017r.
Sprawił: br. sanitarna	mgr inż. Małgorzata Kozłowska	LBS/0017/POOS/12 do projektowania bez ograniczeń w spec. instalacyjnej	podpis:  data: 08.12.2017r.